

Fototour

Die alte Psychiatrie



Neustrelitz

Mecklenburgische Seenplatte



Dauer

6h



Basis

vorhanden



WC

vorhanden



Shooting

erlaubt



Drohne

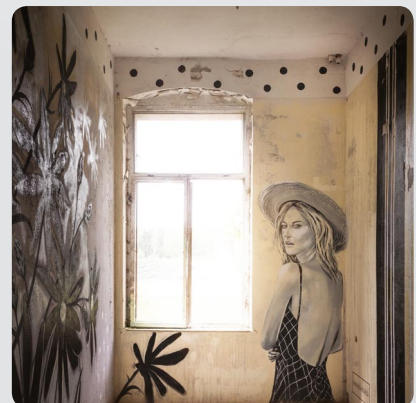
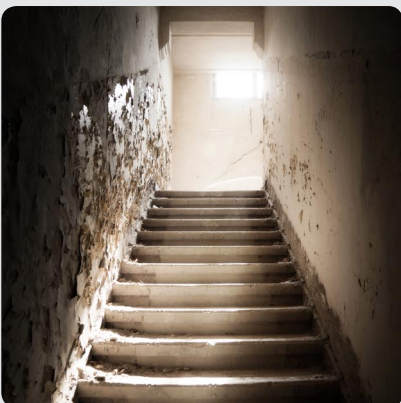
erlaubt



- Verwaltung mit Kapelle
- Haus für Frauen I und II
- Krankenhaus
- Maschinenhaus
- Küchengebäude
- Aussengelände mit See und Steg

Die Fototour zur artbase 2019

Die großherzogliche „Irrenanstalt“ Domjüch liegt verwunschen und verträumt an einem kleinen und malerischen See. Die alten Gebäude gleichen imposanten Villen mit verspielten Dächern und schön gestalteten Portalen. Diese idyllische Anlage befindet sich irgendwo im Nirgendwo. Kaum vorstellbar, dass hier über 130 internationale und weltbekannte Street-Art-Künstler aus den Großstädten angereist kamen, um beeindruckende Murals, Stencils, Paintings, Paste-Ups und Graffitis an die uralten Gemäuer zu bringen. Denn 2019 fand hier die artbase statt, ein Urban-Art-Festival, das an 3 Tagen tausende Besucher anzog. Für alle, die die artbase bisher nicht erleben konnten, gibt es jetzt die Fototour zum Festival, bei der man alle Kunstwerke noch einmal in Ruhe erkunden und fotografieren kann.



www.go2know.de