

Fototour

Die Lebkuchenbäckerei in Arzberg



Oberfranken
Arzberg



Dauer

6h



Basis

vorhanden



WC

vorhanden



Shooting

nicht
erlaubt



Drohne

nur
Samstags

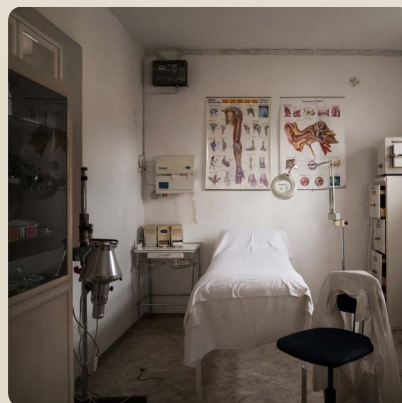
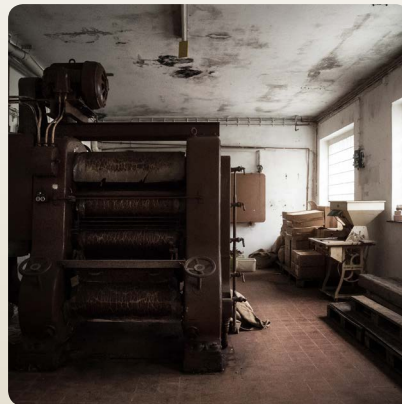


Spots

- Hauptgebäude der alten Bäckerei
- Sammlung aus der alten Porzellanfabrik
- Nebengebäude mit Arzt-Praxis
- Schuppen
- Wirtschaftshof

Die wundersame Welt der Stilleben

Still fällt das warme Sonnenlicht auf den hölzernen Schreibtisch. Kleine Staubflocken tanzen ganz langsam im Gegenlicht. Überall bilden uralte Gegenstände wundervolle Stilleben, die von einer längst vergangenen Zeiten erzählen. Es ist wie auf einem alten Dachboden. Einst befand sich in diesem Haus eine kleine Lebkuchenbäckerei. Die Öfen und Teigmaschinen sind noch vorhanden. Mit der Zeit entstand hier ein Sammelsurium von Gegenständen, liebevoll zusammen getragen aus den Lost Places der ganzen Stadt Arzberg. Besonders schön sind die Maschinen, Möbel, Teller und Tassen aus den alten Porzellanfabriken der Umgebung. Tauche ein, in diese kleine magische Welt der Dinge.



www.go2know.de